

CĂN HỘ CÔNG VIÊN KÊNH ĐÀO

MP6 – MP7 – MP8

Một sản phẩm thuộc dòng
FLORA

Khu căn hộ biệt lập Flora Mizuki MP6, MP7, MP8 thuộc Mizuki Park được ưu ái gọi là căn hộ công viên kênh đào bởi lợi thế trải dọc theo dải kênh đào trung tâm với hệ thống công viên sinh thái xanh mát mắt, liên kế quảng trường Event Park & vườn Nhật Bản và mặt còn lại đối diện trường học sẽ hình thành trong tương lai.

Các khối nhà Flora Mizuki MP6-MP7-MP8 được khéo léo sắp đặt theo đường zích-zắc để tối đa hóa mặt thoáng của các căn hộ, mang cảnh quan thiên nhiên "thùy mệ" và khí hậu hài hòa vào từng không gian sống an lành. Căn hộ công viên kênh đào hứa hẹn mang đến bạn cơ hội lựa chọn nơi an cư lý tưởng và tận hưởng cuộc sống trọn vẹn.



MIZUKI PARK

KHU ĐÔ THỊ NGƯỜI NHẬT CHỌN ĐẦU TƯ



Mizuki Park có quy mô hơn 26 ha là dự án lớn nhất từ trước đến nay mà hai đối tác Nhật Bản Nishi Nippon Railroad và Hankyu Hanshin Properties Corp. hợp tác cùng Nam Long. Với cảm hứng Nhật Bản thể hiện trong kiến trúc, thiết kế, quy hoạch, cả khu đô thị có mật độ xây dựng chỉ 29% là một nơi an cư lý tưởng của người dân thành phố.

Hội tụ 4 yếu tố: Cộng đồng, Sinh thái, Giáo dục và lối sống thành thị văn minh, Mizuki Park là sự kết hợp hoàn hảo giữa cảnh quan và thiên nhiên, giữa cuộc sống xanh và tiện ích tầm đô thị, giữa tinh hoa Nhật Bản và con người Việt Nam.

Sản phẩm được phát triển bởi



HANKYU HANSHIN PROPERTIES CORP. là tập đoàn đa ngành ở Osaka với hơn 100 năm kinh nghiệm. Tập đoàn có hơn 85 công ty con và đạt doanh thu hàng năm 17 tỷ USD.

NISHITETSU GROUP là tập đoàn đa ngành ở Fukuoka với hơn 100 năm kinh nghiệm. Tập đoàn có 95 công ty con với tổng doanh số hàng năm vào khoảng 3.2 tỷ USD.

Các đối tác phát triển MP6-7-8:



mizuki.vn



Education



Ecology



Community



Urban

TIỆN ÍCH KHU CĂN HỘ

MP6 - MP7 - MP8

TẦNG TRỆT

- 1 Biểu tượng nhận diện MP 6-7-8
- 2 Sân đón chính
- 3 Khu vực để xe ngoài trời
- 4 Cổng an ninh nội khu biệt lập
- 5 Đài ngắm cảnh
- 6 Lounge ngoài trời
- 7 Khu BBQ
- 8 Hồ bơi trẻ em
- 9 Hồ bơi người lớn
- 10 Thiết bị Gym ngoài trời
- 11 Sân chơi trẻ em ngoài trời
- 12 Hành lang thương mại (dự kiến)
- 13 Đường dạo bộ ven kênh

760 căn hộ
8.670 m²

Tầng trệt	: 45-157 m ²	2.5 %
2PN - 1 WC	: 58 m ²	14.7 %
2PN - 2 WC	: 78 m ²	63.3 %
3PN - 2 WC	: 95 m ²	12.1 %
3PN (Dual Key)	: 110 m ²	7.2 %



- 14 Sân chờ
- 15 Phòng làm việc đa năng
- 16 Phòng Gym
- 17 Phòng Yoga
- 18 Khu vui chơi trẻ em trong nhà
- 19 Nhà tổ chức tiệc
- 20 Quảng trường sự kiện
- 20.1 Khu Yoga có mái che (Pavillon)
- 20.2 Vườn thư giãn
- 20.3 Sân khấu ngoài trời
- 20.4 Sân chơi trẻ em
- 20.5 Thiết bị Gym ngoài trời
- 20.6 Khu vực ngồi thư giãn (đỗ xe khi có sự kiện)
- 20.7 Bãi đỗ xe

TIỆN ÍCH SÂN VƯỜN TẦNG 3 (dự kiến)

MP6 - MP7 - MP8

- 1 Sân chơi trẻ em
- 2 Khu vực tổ chức tiệc gia đình
- 3 Khu nghỉ chân có mái che
- 4 Thiết bị Gym ngoài trời
- 5 Khu vực dưỡng sinh (hoặc yoga)
- 6 Đường dạo bộ



(* Chúng tôi đã nỗ lực & cân trọng để hoàn thiện tài liệu này. Tuy nhiên, tài liệu chỉ dùng để tham khảo. Hình ảnh & bố trí công trình mang tính chất minh họa, có thể điều chỉnh. Thông tin chính thức được căn cứ trên hợp đồng mua bán.



CÔNG NĂNG SỬ DỤNG CÁC TẦNG

- Tầng 4-20: Căn hộ
- Tầng 3: Căn hộ sân vườn
- Tầng 2: Căn hộ & đỗ xe
- Tầng 1: Căn hộ & sinh hoạt cộng đồng
- Tầng hầm: đỗ xe

SỞ HỮU TIỆN ÍCH KHÔNG THỂ ĐA DẠNG HƠN

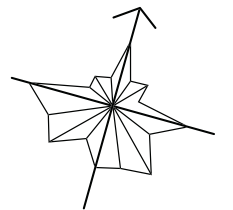
Được xây dựng theo tiêu chuẩn căn hộ biệt lập dòng Flora, cư dân tương lai được tận hưởng trọn vẹn tiện ích riêng tư tuyệt đối của MP6 - MP7 - MP8 chỉ dành riêng cho chủ nhân sở hữu. Nơi bạn đón những khoảnh khắc hạnh phúc bên gia đình thân yêu với hồ bơi riêng, nâng cao sức khỏe với phòng GYM, Yoga, sân tập thể dục thể thao ngoài trời, hay vui cùng bạn bè tại nhà tổ chức tiệc (party house) mỗi cuối tuần,...

Bước ra ngoài khu căn hộ, cư dân còn được thừa hưởng toàn bộ hệ thống tiện ích của 26 hecta, đô thị Mizuki Park ngay trong tầm đi bộ như 103.000 m² cây xanh, 40.000 m² trường học, 15.000 m² thương mại - dịch vụ, trung tâm thể dục thể thao, khu vui chơi giải trí... cùng 3 lớp an ninh nghiêm ngặt được bảo đảm 24/24h sẽ khiến nơi đây trở thành một trong những căn hộ sở hữu tiện ích đa dạng nhất hiện nay và là nơi bạn an tâm gửi gắm "Tổ ấm" của mình.



KHU CĂN HỘ MIZUKI PARK

- MP6
- MP7
- MP8

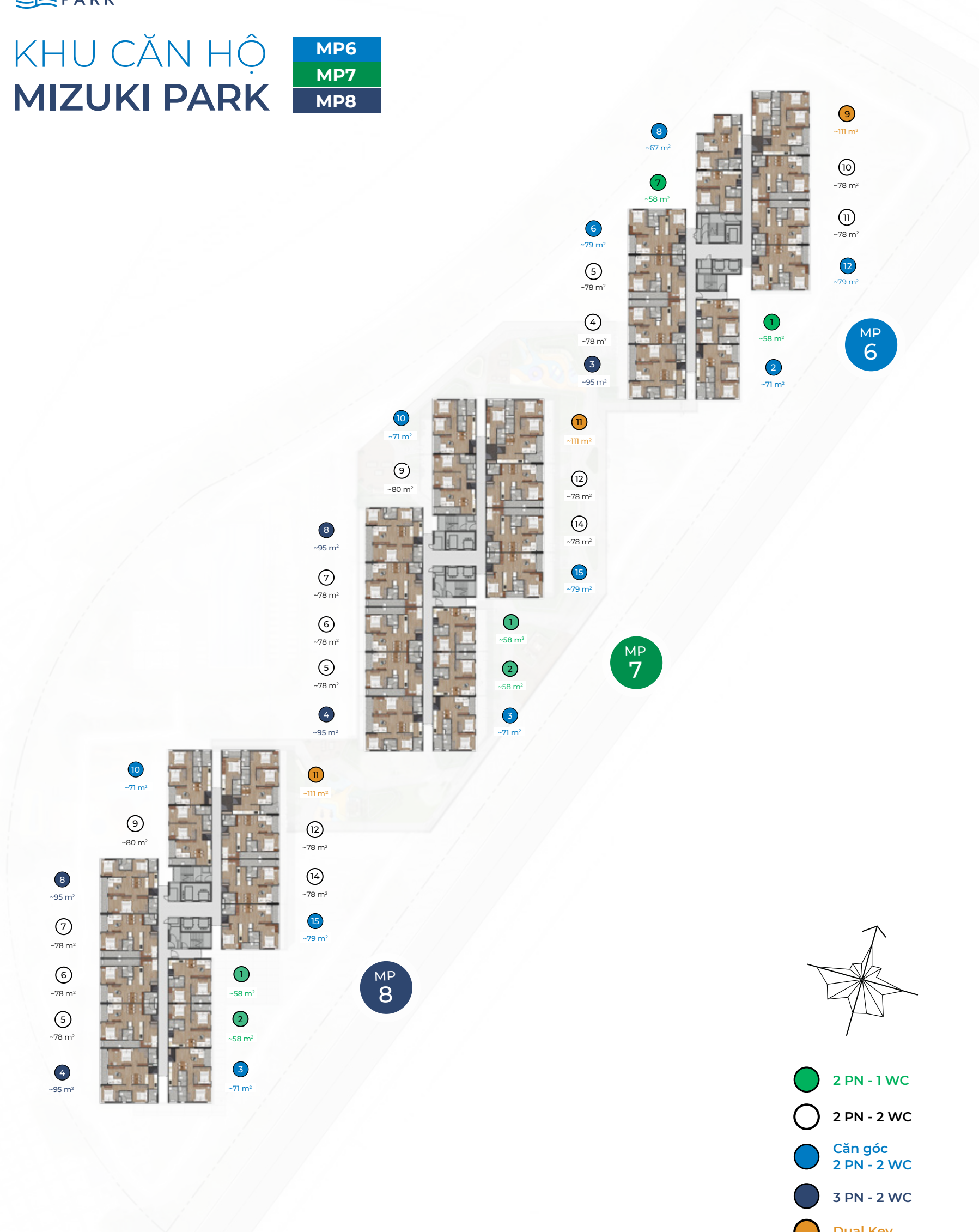


MẶT BẰNG TẦNG 3

(*) Chúng tôi đã nỗ lực & cân trọng để hoàn thiện tài liệu này.
Tuy nhiên, tài liệu chỉ dùng để tham khảo.
Hình ảnh & bố trí công trình mang tính minh họa, có thể điều chỉnh.
Thông tin chính thức được căn cứ trên hợp đồng mua bán

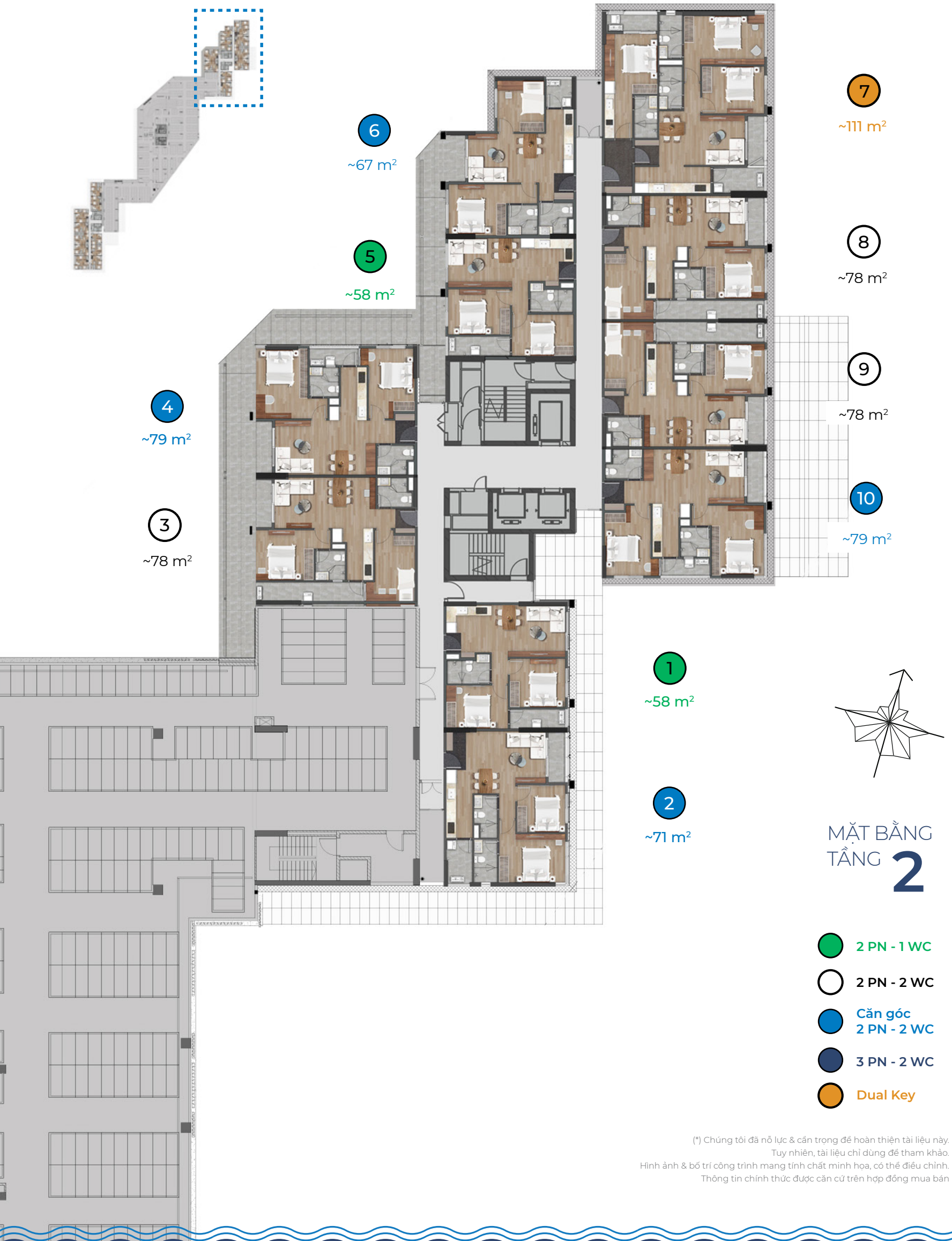
KHU CĂN HỘ MIZUKI PARK

- MP6
- MP7
- MP8



MẶT BẰNG TẦNG 4-20

(*) Chúng tôi đã nỗ lực & cân trọng để hoàn thiện tài liệu này. Tuy nhiên, tài liệu chỉ dùng để tham khảo. Hình ảnh & bố trí công trình mang tính chất minh họa, có thể điều chỉnh. Thông tin chính thức được căn cứ trên hợp đồng mua bán



6
~67 m²

5
~58 m²

4
~79 m²

3
~78 m²

7
~111 m²

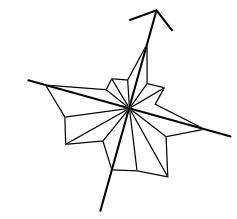
8
~78 m²

9
~78 m²

10
~79 m²

1
~58 m²

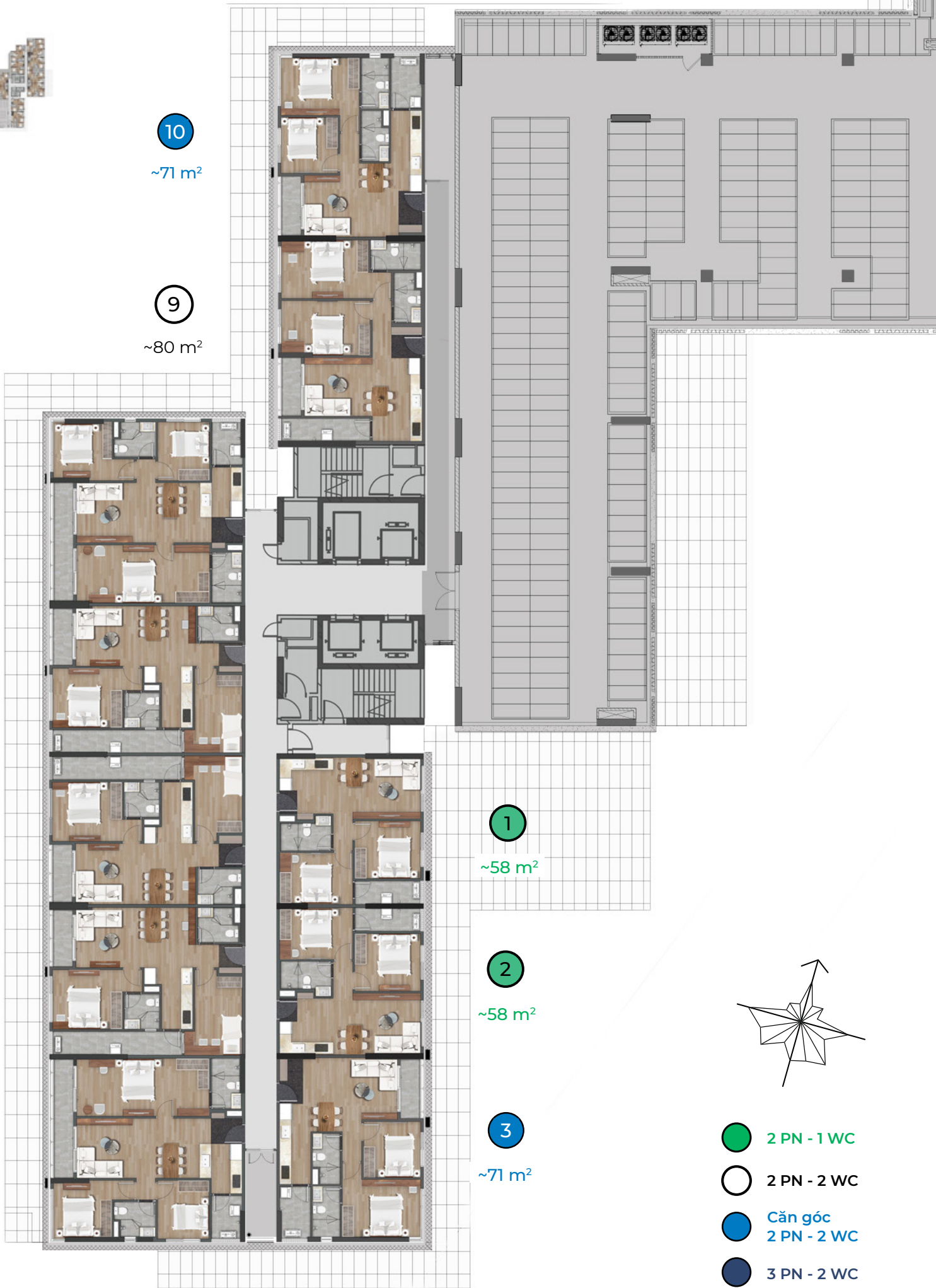
2
~71 m²



MẶT BẰNG TẦNG 2

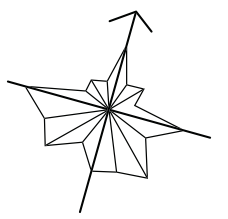
- 2 PN - 1 WC
- 2 PN - 2 WC
- Căn góc
2 PN - 2 WC
- 3 PN - 2 WC
- Dual Key

(*) Chúng tôi đã nỗ lực & cân trọng để hoàn thiện tài liệu này. Tuy nhiên, tài liệu chỉ dùng để tham khảo. Hình ảnh & bố trí công trình mang tính chất minh họa, có thể điều chỉnh. Thông tin chính thức được căn cứ trên hợp đồng mua bán



- 10 ~71 m²
- 9 ~80 m²
- 8 ~95 m²
- 7 ~78 m²
- 6 ~78 m²
- 5 ~78 m²
- 4 ~95 m²

- 1 ~58 m²
- 2 ~58 m²
- 3 ~71 m²



- 2 PN - 1 WC
- 2 PN - 2 WC
- Căn góc 2 PN - 2 WC
- 3 PN - 2 WC
- Dual Key

MẶT BẰNG TẦNG 2

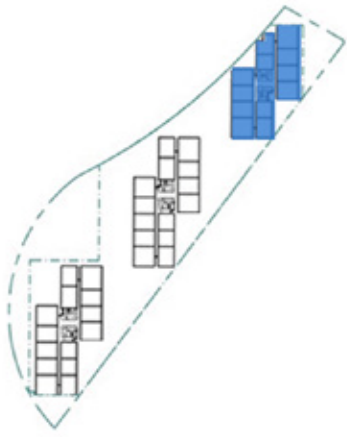
(*) Chúng tôi đã nỗ lực & cân trọng để hoàn thiện tài liệu này. Tuy nhiên, tài liệu chỉ dùng để tham khảo. Hình ảnh & bố trí công trình mang tính chất minh họa, có thể điều chỉnh. Thông tin chính thức được căn cứ trên hợp đồng mua bán



MẶT BẰNG
TẦNG **3**

- 2 PN - 1 WC
- 2 PN - 2 WC
- Căn góc
2 PN - 2 WC
- 3 PN - 2 WC
- Dual Key

(*) Chúng tôi đã nỗ lực & cân trọng để hoàn thiện tài liệu này.
Tuy nhiên, tài liệu chỉ dùng để tham khảo.
Hình ảnh & bố trí công trình mang tính chất minh họa, có thể điều chỉnh.
Thông tin chính thức được căn cứ trên hợp đồng mua bán



6
~79 m²

5
~78 m²

4
~78 m²

3
~95 m²

8
~67 m²

7
~58 m²

1
~58 m²

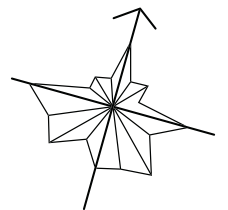
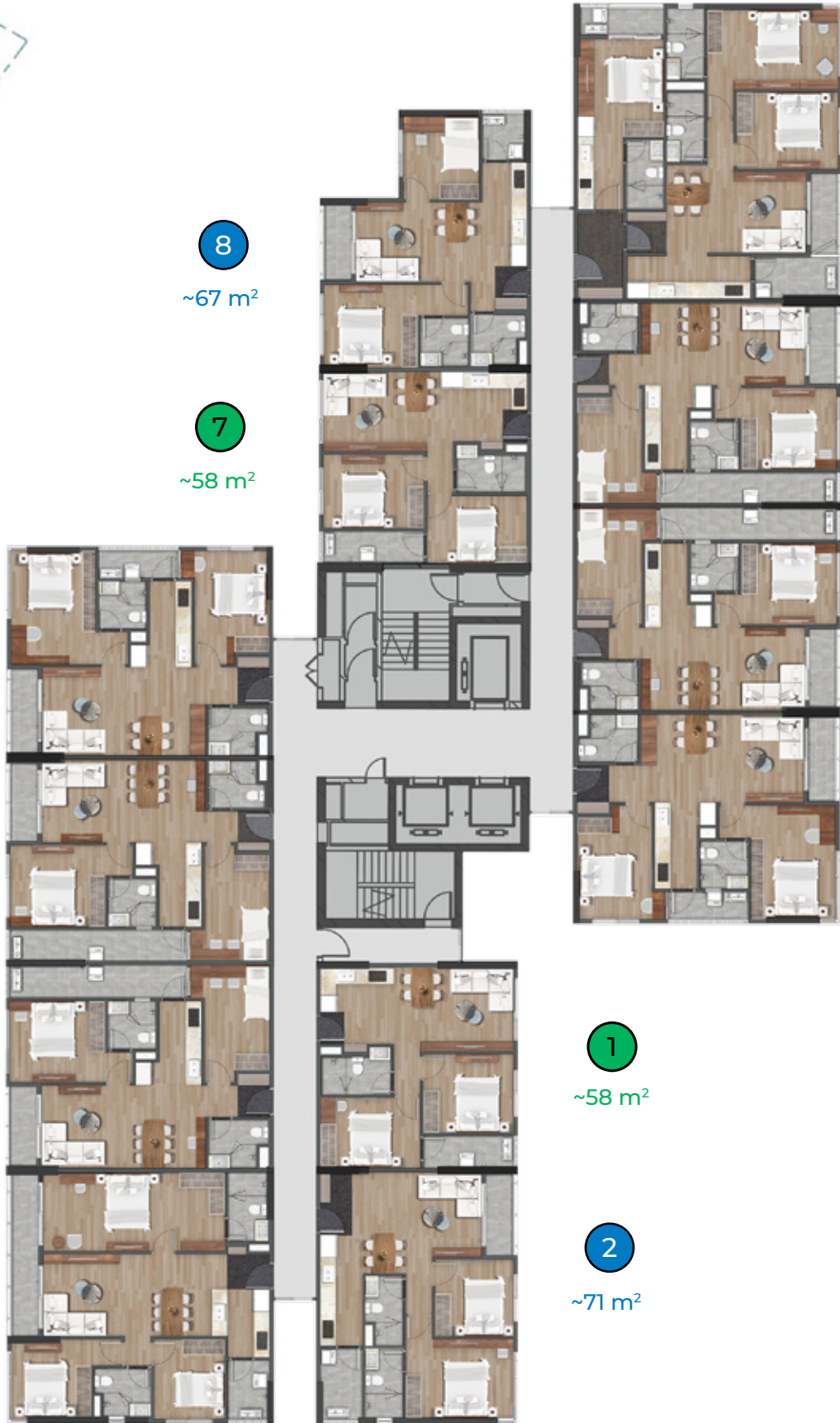
2
~71 m²

9
~111 m²

10
~78 m²

11
~78 m²

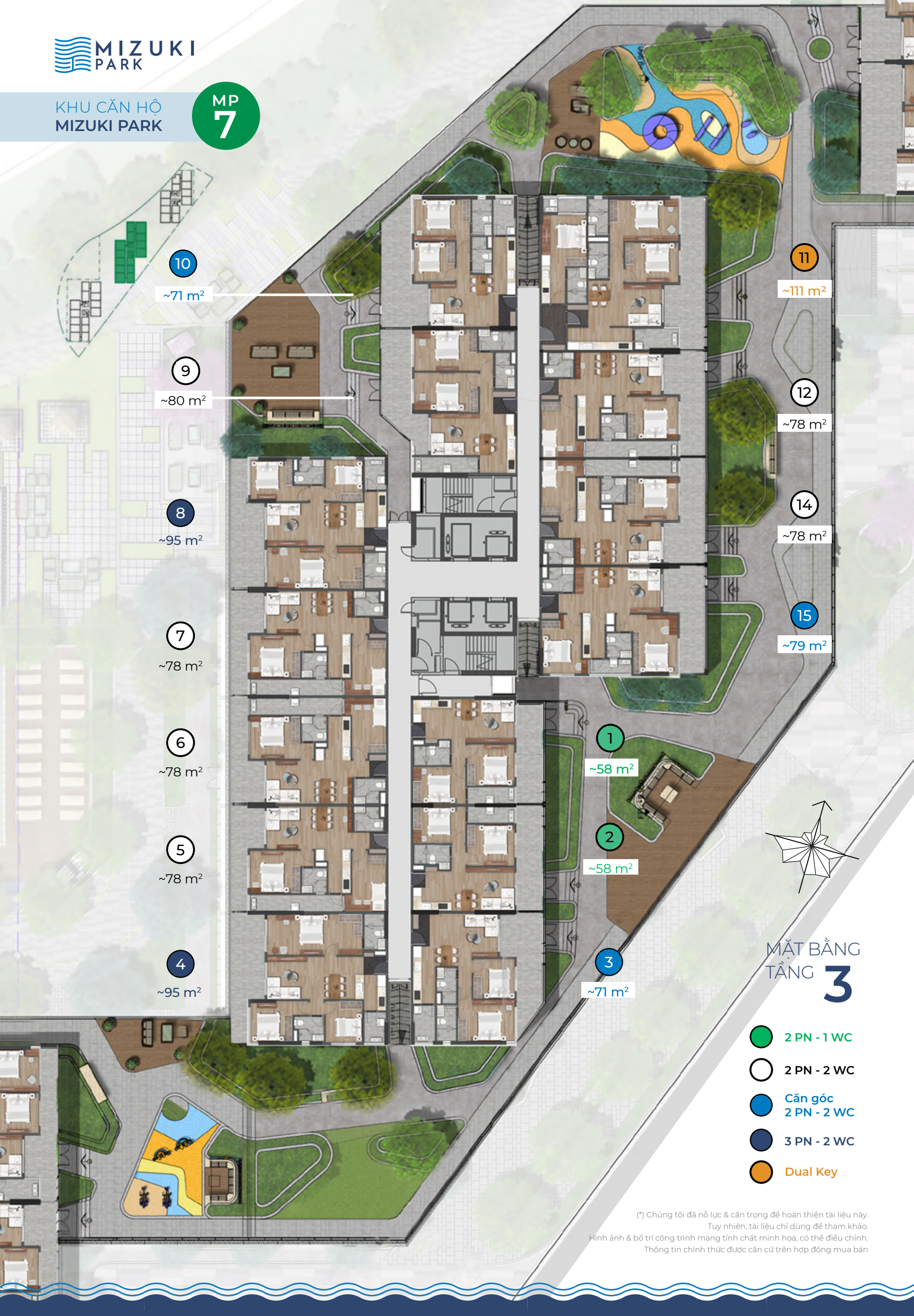
12
~79 m²



- 2 PN - 1 WC
- 2 PN - 2 WC
- Căn góc
2 PN - 2 WC
- 3 PN - 2 WC
- Dual Key

MẶT BẰNG TẦNG
4-20

(*) Chúng tôi đã nỗ lực & cân trọng để hoàn thiện tài liệu này.
Tuy nhiên, tài liệu chỉ dùng để tham khảo.
Hình ảnh & bố trí công trình mang tính chất minh họa, có thể điều chỉnh.
Thông tin chính thức được căn cứ trên hợp đồng mua bán



10

~71 m²

9

~80 m²

8

~95 m²

7

~78 m²

6

~78 m²

5

~78 m²

4

~95 m²

11

~111 m²

12

~78 m²

14

~78 m²

15

~79 m²

1

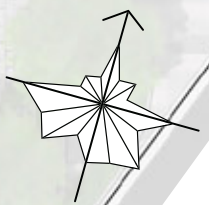
~58 m²

2

~58 m²

3

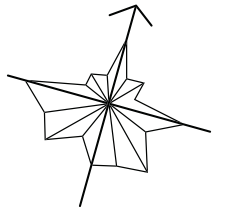
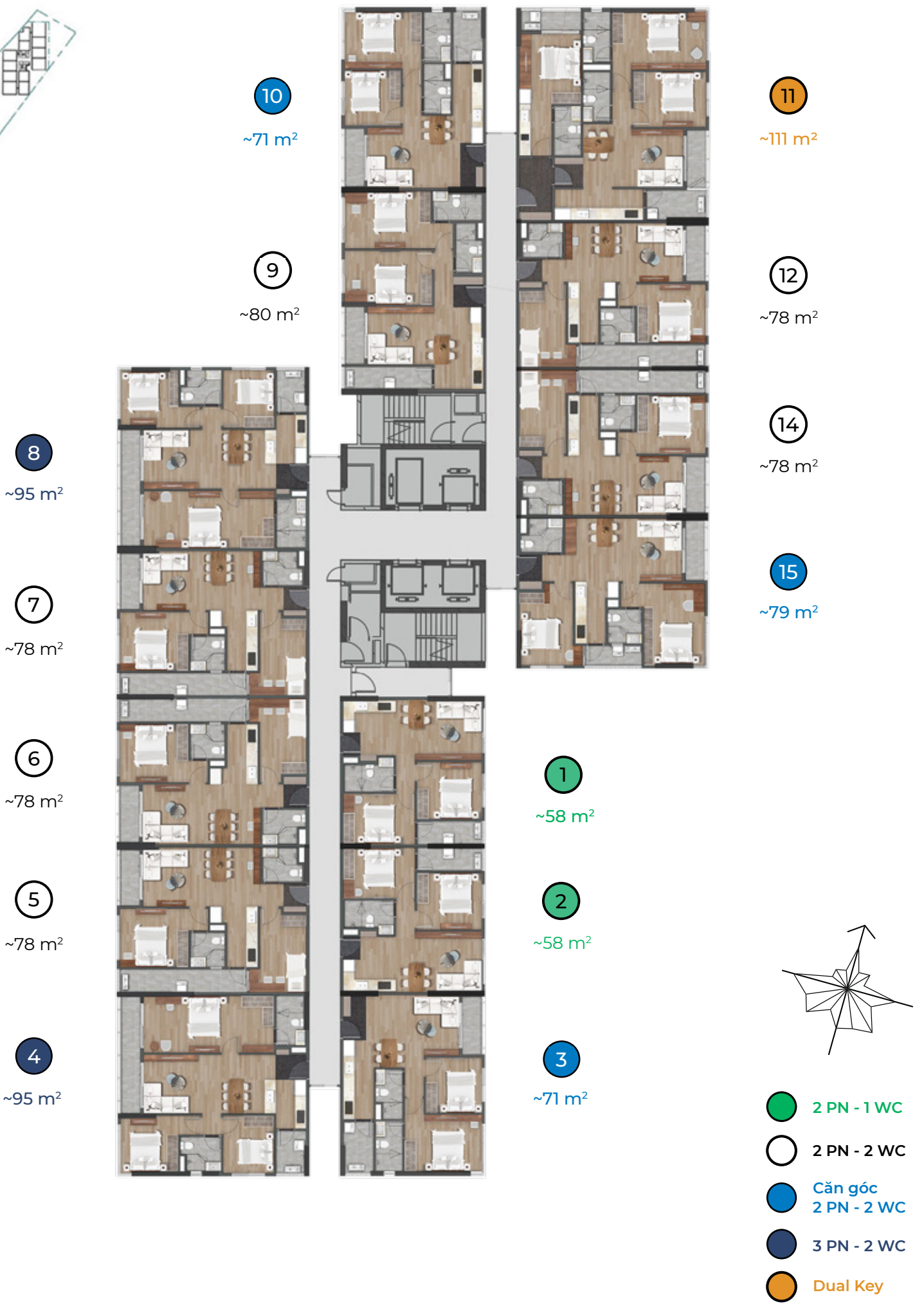
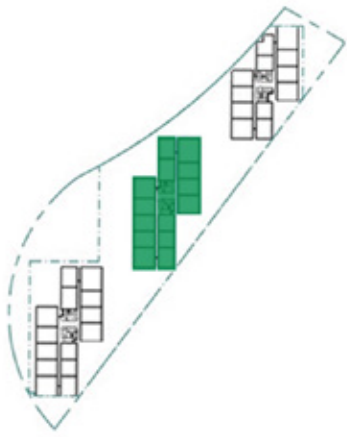
~71 m²



MẶT BẰNG
TẦNG **3**

- 2 PN - 1 WC
- 2 PN - 2 WC
- Căn góc
2 PN - 2 WC
- 3 PN - 2 WC
- Dual Key

(*) Chúng tôi đã nỗ lực & cân trọng để hoàn thiện tài liệu này.
Tuy nhiên, tài liệu chỉ dùng để tham khảo.
Hình ảnh & bố trí công trình mang tính chất minh họa, có thể điều chỉnh.
Thông tin chính thức được căn cứ trên hợp đồng mua bán



- 2 PN - 1 WC
- 2 PN - 2 WC
- Căn góc 2 PN - 2 WC
- 3 PN - 2 WC
- Dual Key

MẶT BẰNG TẦNG 4-20

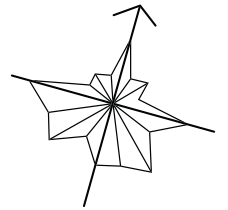
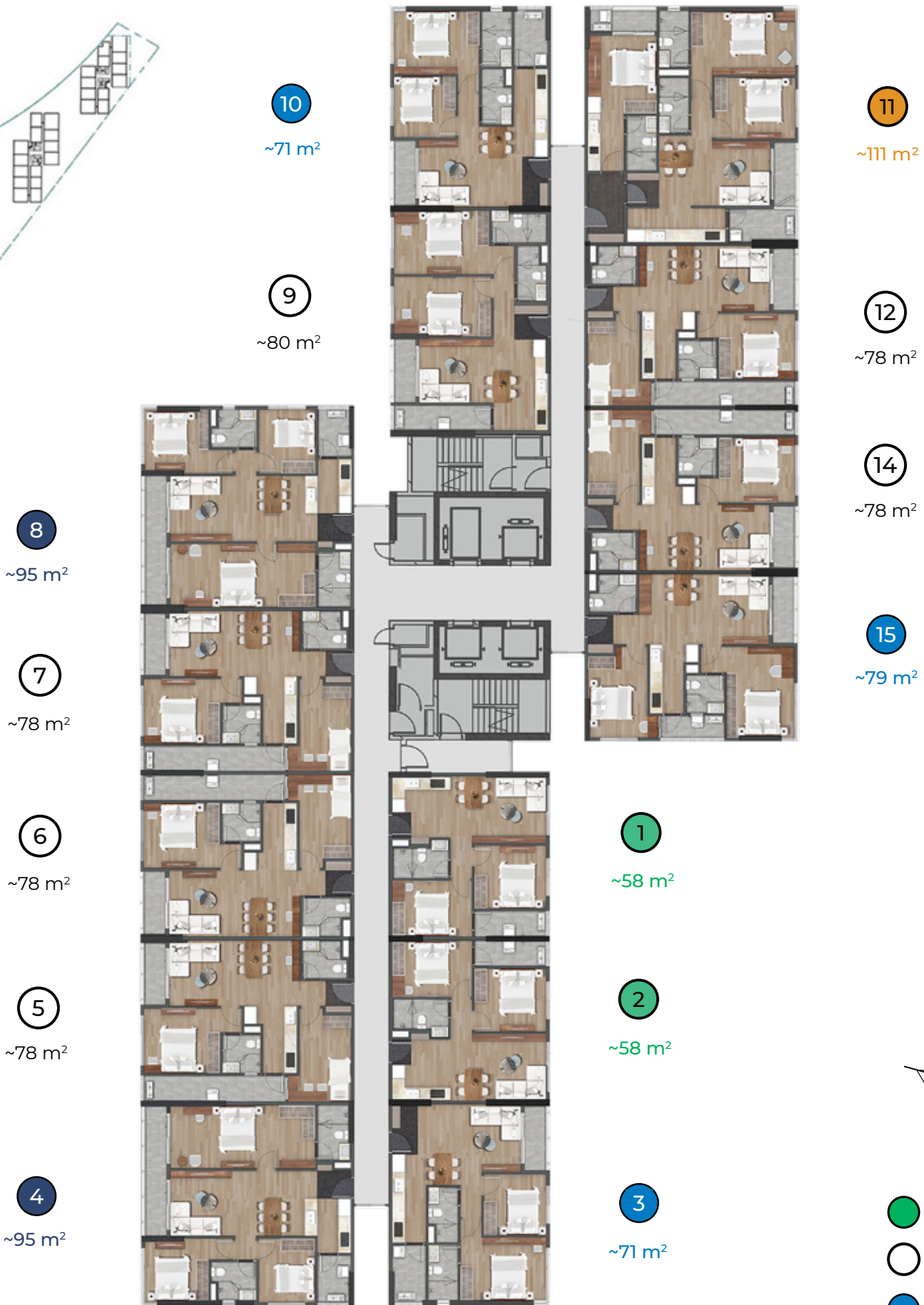
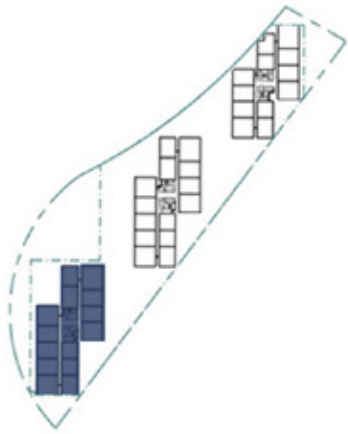
(*) Chúng tôi đã nỗ lực & cân trọng để hoàn thiện tài liệu này. Tuy nhiên, tài liệu chỉ dùng để tham khảo. Hình ảnh & bố trí công trình mang tính chất minh họa, có thể điều chỉnh. Thông tin chính thức được căn cứ trên hợp đồng mua bán



MẶT BẰNG
TẦNG **3**

- 2 PN - 1 WC
- 2 PN - 2 WC
- Căn góc
2 PN - 2 WC
- 3 PN - 2 WC
- Dual Key

(*) Chúng tôi đã nỗ lực & cân trọng để hoàn thiện tài liệu này.
Tuy nhiên, tài liệu chỉ dùng để tham khảo.
Hình ảnh & bố trí công trình mang tính chất minh họa, có thể điều chỉnh.
Thông tin chính thức được căn cứ trên hợp đồng mua bán



- 2 PN - 1 WC
- 2 PN - 2 WC
- Căn góc
2 PN - 2 WC
- 3 PN - 2 WC
- Dual Key

MẶT BẰNG TẦNG
4-20

(*) Chúng tôi đã nỗ lực & cân trọng để hoàn thiện tài liệu này.
Tuy nhiên, tài liệu chỉ dùng để tham khảo.
Hình ảnh & bố trí công trình mang tính chất minh họa, có thể điều chỉnh.
Thông tin chính thức được căn cứ trên hợp đồng mua bán